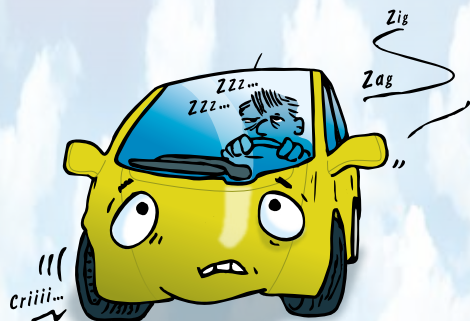


# LE RISQUE ROUTIER PROFESSIONNEL

un enjeu du document unique de l'entreprise



## Réduire et limiter le risque routier professionnel

- Réduire le nombre de déplacements (repas sur place, éviter les horaires coupés,..)
- Planifier et organiser les déplacements
- Privilégier les nouvelles techniques de communication pour éviter des déplacements

## Réduire la fatigue et le stress

- Préférer l'utilisation de transports collectifs adaptés
- Choisir des moyens de déplacements et les itinéraires les plus sûrs
- Favoriser une conduite apaisée
- Prendre en compte les contraintes économiques et organisationnelles (rythmes et charges de travail)

## Agir sur le comportement du conducteur

- Respect du code de la route
- Conduites addictives (alcool, drogues, médicaments)
- Téléphone au volant, utilisation d'objets connectés (PDA, GPS...)
- Aptitudes physiques (vue, hypovigilance, hygiène de vie,...)

Prévenir le risque routier contribue à améliorer les conditions de travail et la performance des entreprises



### Les ressources disponibles :

[www.prst-occitanie.fr](http://www.prst-occitanie.fr)

[www.preventionbtp.fr](http://www.preventionbtp.fr)

[www.carsat-lr.fr](http://www.carsat-lr.fr)

[www.carsat-mp.fr](http://www.carsat-mp.fr)

[www.travail-emploi.gouv.fr](http://www.travail-emploi.gouv.fr)

[www.inrs.fr](http://www.inrs.fr)



PLAN RÉGIONAL  
SANTÉ TRAVAIL

OCCITANIE  
2016 - 2020

**SÉCURITÉ ROUTIÈRE  
TOUS RESPONSABLES**

# LE RISQUE ROUTIER PROFESSIONNEL

## Pourquoi évaluer le risque routier ?

- Le risque routier est la première cause d'accidents mortels du travail en France (Mission et trajet).
- Conduire est un acte de travail.
- Le risque routier est un risque professionnel, il doit être évalué.
- Prévenir le risque routier professionnel contribue à l'amélioration de la santé et de la sécurité des salariés.



PLAN RÉGIONAL  
SANTÉ TRAVAIL

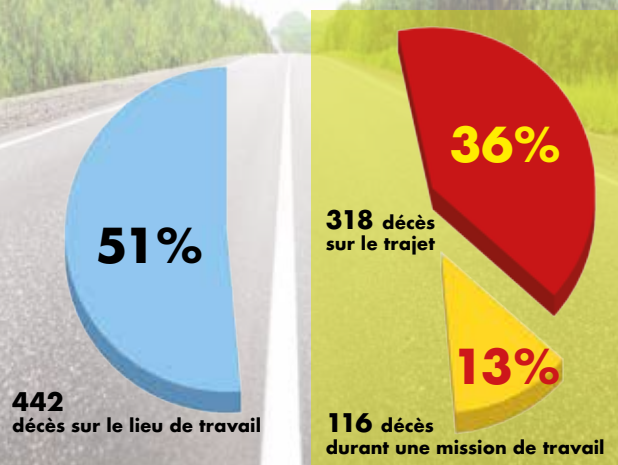
OCCITANIE  
2016 - 2020

# LE RISQUE ROUTIER PROFESSIONNEL

un enjeu majeur  
sous-évalué



En France,  
près de 1 décès professionnel  
sur 2 a lieu sur la route



**434 décès routiers en 2014**

# LE RISQUE ROUTIER PROFESSIONNEL

## Entretien des véhicules

Responsabilité de l'employeur et  
Responsabilisation du conducteur



### Les défauts de maintenance

Les statistiques de la région Occitanie montrent que les défauts de maintenance représentent un des facteurs importants dans la survenue des accidents.

### Les principaux facteurs

- Défectuosité mécanique
- Éclairage et signalisation
- Pneumatique

### L'entretien du véhicule : une obligation pour l'entreprise, une nécessité pour les salariés

- Utilité d'établir un carnet de suivi et d'entretien du véhicule
- Conservation de la trace des défauts apparents du véhicule et des observations du conducteur
- Liste des points à vérifier avant le départ
- Règles de maintenance et d'entretien, expliquées et connues de tous

# LE RISQUE ROUTIER PROFESSIONNEL

Pour aller plus loin...



### Quatre axes de prévention

Organiser les déplacements

Entretien des véhicules

Développer les compétences  
à la conduite

Supprimer / Limiter  
les communications au volant et  
l'utilisation d'objets connectés